



# METSÄENERGIA

ITÄ-SUOMEN YLIOPISTO  
2010

## Kuluttajien arvostukset metsäenergiaa kohtaan

Onko energialähteellä väliä?

Osahankkeessa selvitetään markkinatutkimuksen menetelmin, mitkä ovat kuluttajien arvostukset uusiutuvalla metsäenergialla tuotettua sähköä ja lämpöä kohtaan ja mitkä tekijät vaikuttavat kuluttaja-asiakkaiden sähkösovimuksen ja lämmitysjärjestelmän valintaan.

Tavoitteena on arvioida kuinka suuri markkinaehtoinen kysyntäpotentiaali PK-sektorin yritysten metsäbiomassaan perustuvalla energialiiketoiminnalle on.

Kysyntäpotentiaalia arvioidaan kahdessa kuluttajakyselyssä, joihin sisältyvien valintakoesarjojen avulla selvitetään, miten sähkön tuotantotapa (ympäristö)vaikutuksineen ja lämmitysjärjestelmän ominaisuudet vaikuttavat kuluttajavalintoihin.

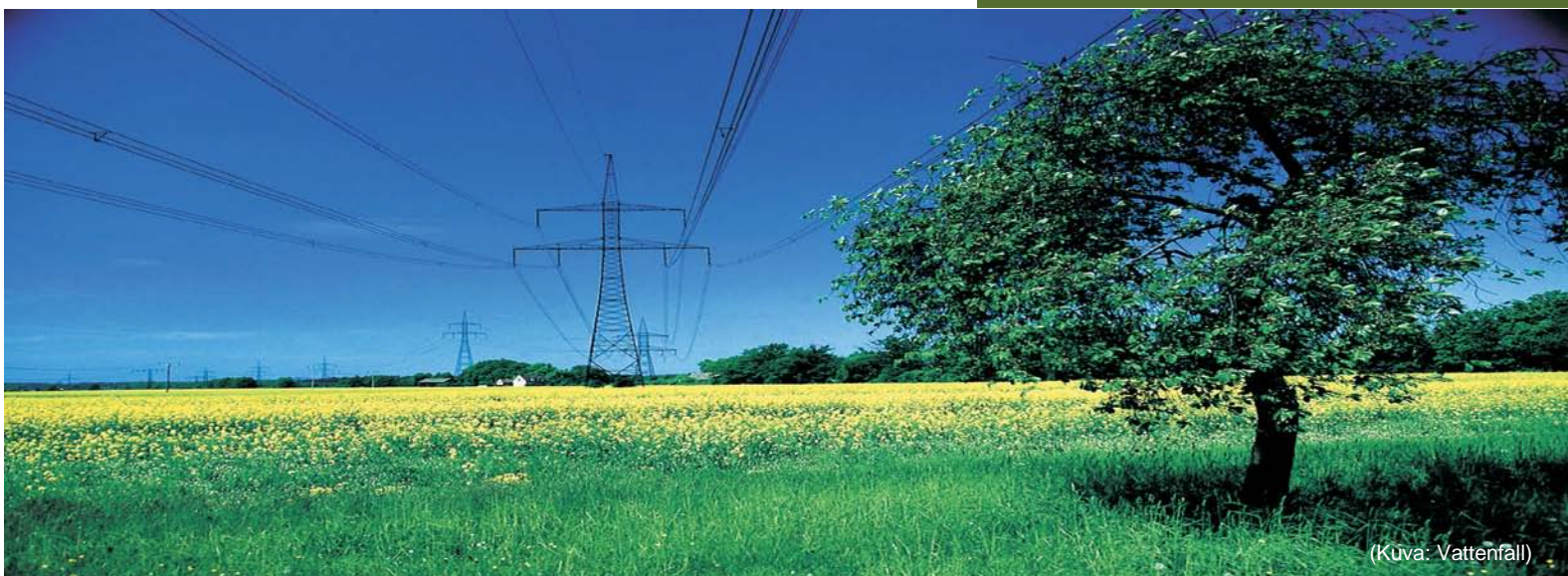
### Sähkösovimuksen valinta

Mikä vaikutus...

- (1) energialähteellä,
- (2) hinnalla,
- (3) toimitusvarmuudella,
- (4) toimittajalla ja
- (5) tuotantoketjun hiilidioksidipäästöillä?

Energialähdevaihtoehdot ovat:

- (1) puu
- (2) vesivoima
- (3) tuulivoima
- (4) uusiutuvien, uusiutumattomien ja ydinvoiman yhdistelmä



(Kuva: Vattenfall)

Kuluttajien valinnat paljastavat eri ominaisuuksien merkityksen tarkasteltavien tuotteiden asiakaslähtöisessä arvonmuodostuksessa.

Valintojen avulla voidaan myös arvioida, miten ominaisuusmuutokset vaikuttavat tuotteiden markkinaosuuksiin.

Samalla selvitetään, mitkä tekijät vaikuttavat eniten kotitalouksien halukkuuteen lisätä metsäenergiälähteistä tuotetun sähkön ja lämmön käyttöä ja mitkä ovat metsäenergialiiketoiminnan kilpailukyvyyn kannalta keskeiset markkinointikeinot ja -mahdollisuudet.



## Lämmitysjärjestelmän valinta

Mikä vaikutus...

- (1) energialähteellä,
- (2) investointikustannuksilla,
- (3) polttoainekustannuksilla,
- (4) vaivattomuudella ja
- (5) päästöillä ilmaan?

Energialähdevaihtoehdot ovat:

- (1) puupelletti
- (2) halot
- (3) kaukolämpö (puu + turve)
- (4) sähkö
- (5) maalämpö



(Kuva: Vapo)